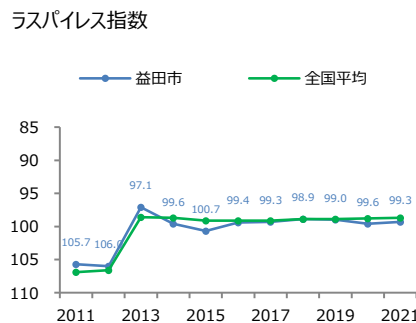
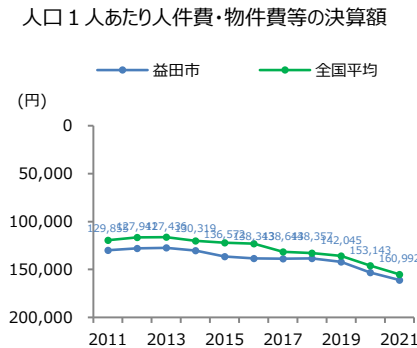
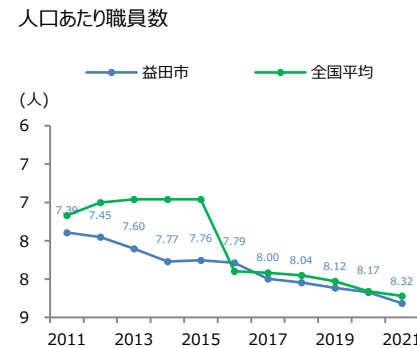
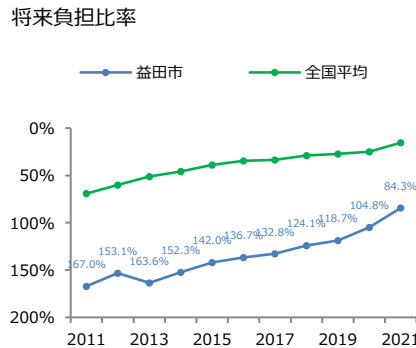
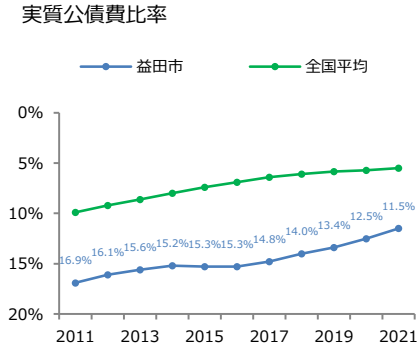
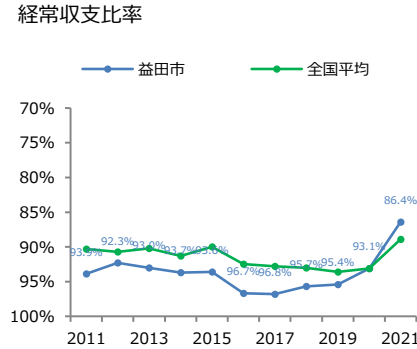
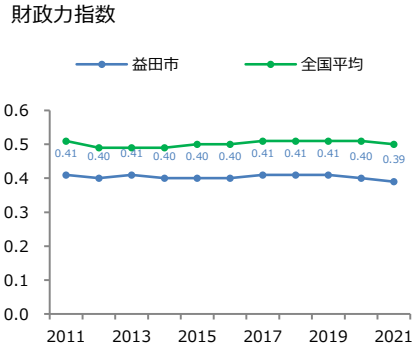


①各種財政指標の比較分析

地方財政マップ>自治体財政状況の比較 → 「地域間で比較する」

- ・自治体の財政状況を示す主要な財政指標（財政力指数、実質公債費比率等）の推移を示しています。
- ・全国平均との比較を行うことで、自地域の財政状況の健全度を分析することができます。



財政指標	2021値	順位	
		島根県	都道府県内
財政力指数	0.39	4	19
経常収支比率	86.4%	9	19
実質公債費比率	11.5%	11	19
将来負担比率	84.3%	10	19
人口あたり職員数	8.32人	2	19
人口1人あたり人件費物件費等の決算額	160,992円	3	19
ラスパイルズ指数	99.3	17	19

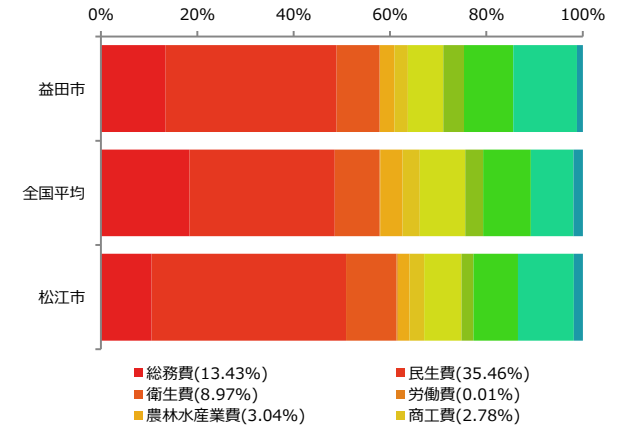
【出典】総務省「地方財政状況調査関係資料（財政状況資料集）」
 【注記】人口あたり職員数：都道府県の場合は人口10万人、市町村（特別区を含む）の場合は人口千人あたりの職員数。

②目的別歳出決算額の比較

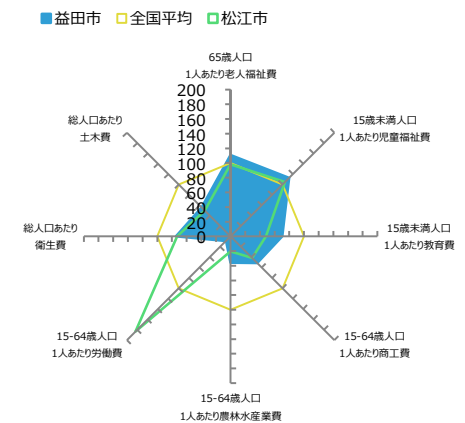
地方財政マップ>自治体財政状況の比較 → 「目的別歳出を見る」

- ・自地域の歳出額を目的別に示しています。構成比および人口あたり水準の面から、自地域の歳出構成の特徴を概観することができます。

構成比の比較（2021年度）



人口あたり水準の比較（2021年度）



【出典】総務省「地方財政状況調査関係資料（財政状況資料集）」
 総務省「住民基本台帳に基づく人口、人口動態及び世帯数調査」
 【注記】凡例の数値は選択地域の数値を指す。

※表示対象データがない場合、グラフは作成されません。