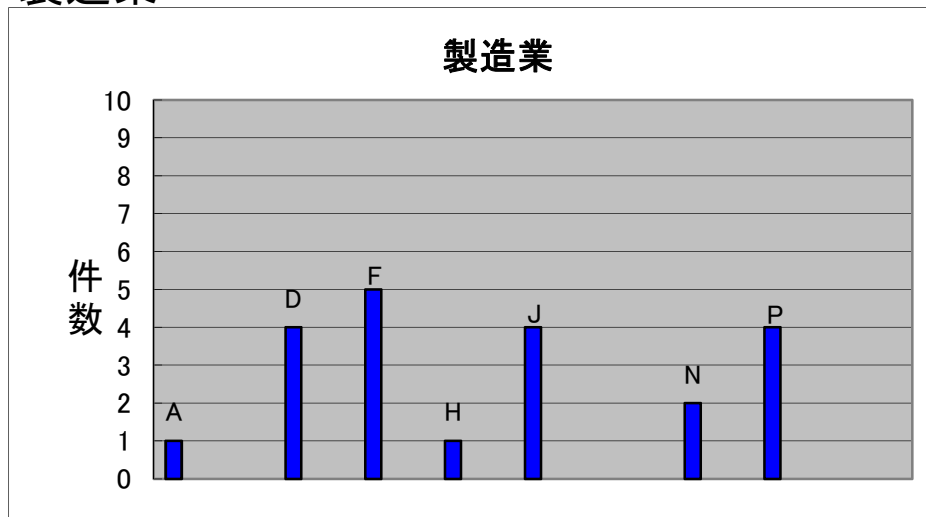


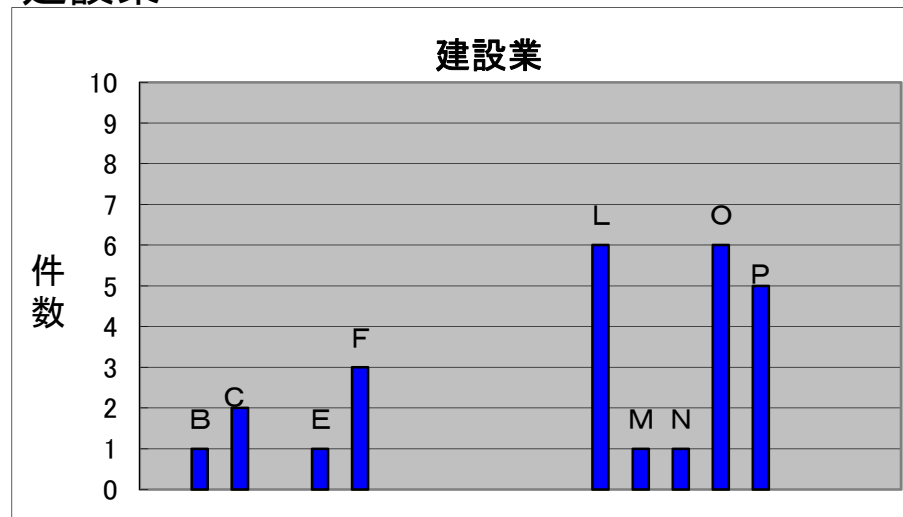
経営上の問題点

製造業



- A: 大企業の進出による競争の激化
- B: 新規参入業者の増加
- C: 製品ニーズの変化への対応
- D: 生産設備の不足・老朽化
- E: 生産設備の過剰
- F: 原材料価格の上昇
- G: 原材料の不足
- H: 人件費の増加
- I: 原材料費・人件費以外の経費の増加
- J: 製品(加工)単価の低下・上昇難
- K: 金利負担の増加
- L: 取引条件の悪化
- M: 事業資金の借入れ難
- N: 従業員の確保難(経験者)
- O: 熟練技術者の確保難
- P: 需要の停滞
- Q: その他

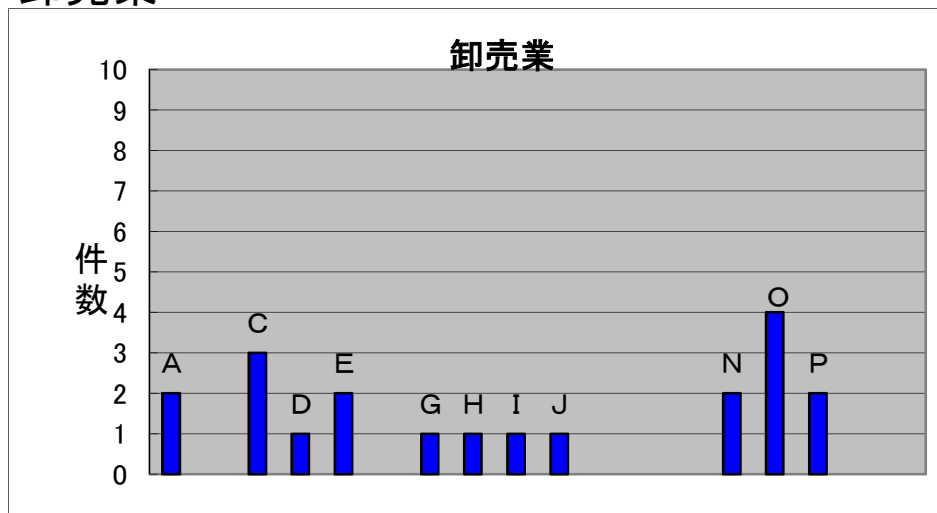
建設業



- A: 大企業の進出による競争の激化
- B: 新規参入業者の増加
- C: 材料価格の上昇
- D: 材料の入手難
- E: 人件費の増加
- F: 材料費・人件費以外の経費の増加
- G: 請負単価の低下・上昇難
- H: 下請け単価の上昇
- I: 金利負担の増加
- J: 取引条件の悪化
- K: 事業資金の借入れ難
- L: 従業員の確保難
- M: 熟練技術者の確保難
- N: 下請け業者の確保難
- O: 官公需要の停滞
- P: 民間需要の停滞
- Q: その他

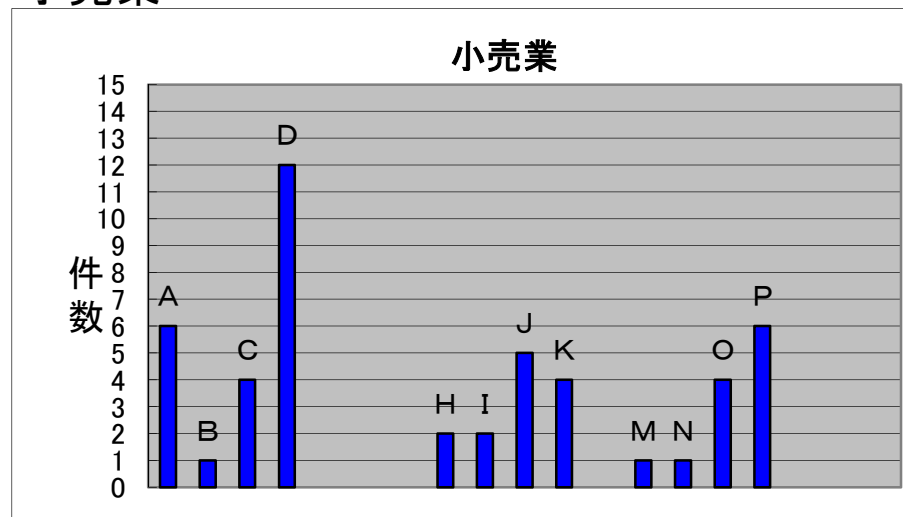
経営上の問題点

卸売業



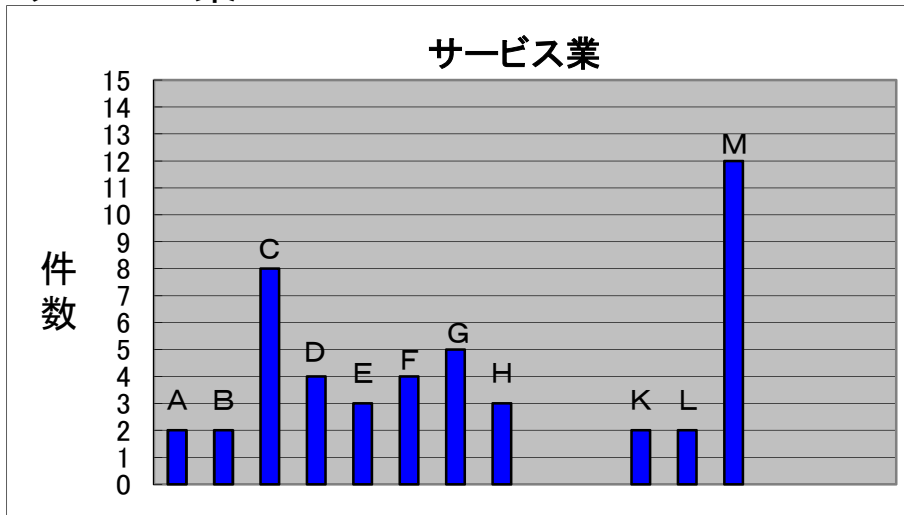
- A: 大企業の進出による競争の激化
- B: メーカーの進出による競争の激化
- C: 小売業の進出による競争の激化
- D: 新規参入業者の増加
- E: 店舗・倉庫の狭隘・老朽化
- F: 商品在庫の過剰
- G: 人件費の増加
- H: 人件費以外の経費の増加
- I: 販売単価の低下・上昇難
- J: 仕入れ単価の上昇
- K: 金利負担の増加
- L: 代金回収の悪化
- M: 事業資金の借入れ難
- N: 従業員の確保難
- O: 需要の停滞
- P: その他(経営における資質低下と従業員高齢化)

小売業



- A: 大型店・中型店の進出による競争の激化
- B: 同業者の進出
- C: 購買力の他地域への流出
- D: 消費者ニーズの変化への対応
- E: 店舗の狭隘・老朽化
- F: 駐車場の確保難
- G: 商品在庫の過剰
- H: 人件費の増加
- I: 人件費以外の経費の増加
- J: 販売単価の低下・上昇難
- K: 仕入れ単価の上昇
- L: 金利負担の増加
- M: 代金回収の悪化
- N: 事業資金の借入れ難
- O: 従業員の確保難
- P: 需要の停滞
- Q: その他(従業員の意識改革)

経営上の問題点 サービス業



- A: 大企業の進出による競争の激化
- B: 新規参入業者の増加
- C: 利用者ニーズの変化への対応
- D: 店舗施設の狭隘・老朽化
- E: 人件費の増加
- F: 人件費以外の経費の増加
- G: 利用料金の低下・上昇難
- H: 材料等仕入れ単価の上昇
- I: 金利負担の増加
- J: 事業資金の借入難
- K: 従業員の確保難
- L: 熟練従業員の確保難
- M: 需要の停滞
- N: その他(やる気、不明)